



Mikkeli - Juva - Mikkeli

2.5.2022 alkaen

	M-P++	M-P	M-P++		M-P++	M-P	M-P++
Laajalampi	4:55	5:50		Juva, linja- autoasema	14:05	15:35	22:05
Mikkeli, Matkakeskus	5:05	6:00	13:05	Juvantie *	X	X	X
Siiskonen	n. 5:25	n. 6:20	n. 13:25	Siiskonen	n. 14:35	n. 16:05	n. 22:35
Juvantie *	X	X	X	Mikkeli, Matkakeskus	14:55	16:25	22:55
Juva, linja- autoasema ↓	5:55	6:50	13:55	Laajalampi ↓			23:05T

- Vuoroilla käytössä Waltti-lipputuotteet ja Matkahuollon lipputuotteet.
- Joukkoliikennevuoroja liikennöi
X X.
puh.

M-P = maanantai-perjantai ympäri vuoden

M-P++ = maanantai-perjantai toukokuun alusta elokuun loppuun

X = bussi pysähtyy tarvittaessa

T = ajetaan tarvittaessa

* = Vuorot ajavat Sisuwoodin, KruunuHerkun ja Valoen pihoilta.



SITOWISE

Mikkeli – Juva työmatkaliikenne

Loppuraportti

31.1.2022



Työn lähtökohdat ja tavoitteet

Työn taustalla on Juvan yritysten työvoimapula, joka koskee erityisesti yrityksiä, joissa tehdään vuorotyötä. Mikkelistä on havaittu halukkuutta työllistyä Juvan yrityksiin, mutta esteenä ovat olleet puuttuvat joukkoliikenneyhteydet. Juvan yrityksissä on akuutti lisätyöntekijätarve kesäaikaan jopa 100 hengelle, mutta tarvetta on myös ympärivuotiselle työvoimalle.

Työn tavoitteena on ollut kartoittaa yritysten työssäkäyntitarpeet ja suunnitella niitä vastaava liikennetarjonta Mikkelin–Juva yhteysvälille. Lisäksi työssä on tarkasteltu mahdollisen syöttöliikenteen järjestämistä Mikkelissä.

Työn ohjausryhmään kuuluivat edustajat Pohjois-Savon ELY-keskuksesta, Juvan kunnasta ja Mikkelin kaupungilta. Työn toteutuksesta vastasi Sitowise Oy. Työ toteutettiin joulukuun 2021 ja tammikuun 2022 aikana.



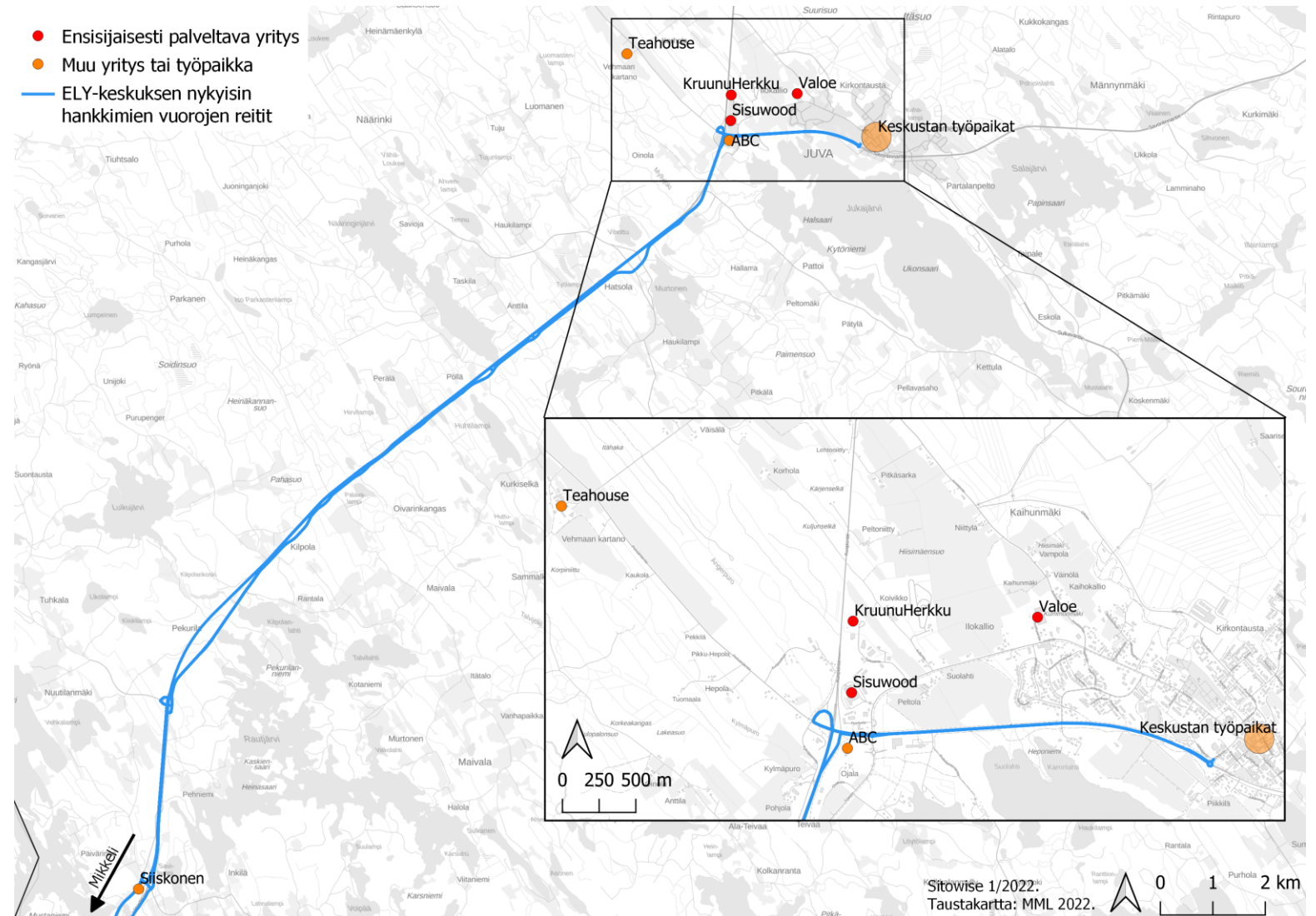
Palveltavat yritykset Juvalla

Ensisijaisesti palveltavia yrityksiä Juvalla ovat KruunuHerkkü, Sisuwood ja Valoe.

- Yritys on tuonut työmatkatarpeensa esiin tarvekartoituksen yhteydessä ja työssäkäyntiajat ovat säännölliset.
- Työmatkayhteydet suunnitellaan ensisijaisesti vastaamaan kyseisten yritysten tarpeita.

Lisäksi mahdollisuuksien mukaan palveltavia yrityksiä ovat TeaHouse, Siiskonen, ABC Juva sekä Juvan keskustan yritykset ja muut työpaikat.

- Yrityksen työssäkäyntiajat vaihtelevat tai yritys ei ole erityisesti tuonut työmatkayhteyksien tarvetta esille.
- Yritykset huomioidaan työmatkayhteyksien suunnittelussa, mutta yhteyksiä ei suunnitella erityisesti kyseisten yritysten tarpeiden mukaan.



Työskentelyajat

Sisuwoodilla, KruunuHerkulla ja Valoella työtä tehdään pääsääntöisesti kahdessa vuorossa arkipäivinä. Aamuvuoron alkamis- ja päättymisajat voivat vaihdella.

Työpäivien alkamisajat

- klo 6:00
- klo 7:00
- klo 14:00

Työpäivien päättymisajat

- klo 14:00
- klo 15:30
- klo 22:00

Valoe ja TeaHouse (työskentelyajat vaihtelevat, aloitus esim. klo 8 tai 10) voivat tarvittaessa sovitella työskentelyaikoja joukkoliikennevuorojen mukaan.

ABC Juvan työskentelyajat ovat epäsäännölliset. Siiskosen leipomolla työpäivät alkavat jo aamuvarhaisella.

Joukkoliikenneyhteydet suunnitellaan ensisijaisesti palvelemaan Sisuwoodin, KruunuHerkun ja Valoen työskentelyaikoja. Muiden yritysten ja työpaikkojen työmatkayhteystarpeisiin vastataan mahdollisuuksien mukaan.



Yhteystarpeet eivät toteudu nykyisillä joukkoliikenneyhteyksillä

Yritysten työskentelyaikojen mukaisesti tarvetta on Mikkeli–Juva menovuoroille, jotka ovat perillä Juvalla ennen klo 6:00, 7:00 ja 14:00. Nykyiset joukkoliikenneyhteydet Mikkeli–Juva välillä eivät vastaa tunnistettuihin tarpeisiin etenkin aamun osalta.

Nykyiset joukkoliikenneyhteydet Mikkeli–Juva välillä (tilanne 14.1.2022).

	M-P	M-P+	M-L	M-S	KOULP	M-P	M-P	P	M-S	P
Mikkeli	7:00	8:00	10:15	12:45	14:10	15:20	16:20	17:10	18:30	20:25
Juva	7:40	8:45	10:55	13:20	14:55	16:00	17:00	17:50	19:05	21:00

ELY
Markkinaehtoinen

Vastaavasti Juva–Mikkeli suuntaan tarvetta on paluuvuoroille, jotka lähtevät Juvalta klo 14:00, 15:30 ja 22:00 jälkeen. Nykyiset joukkoliikenneyhteydet Juva–Mikkeli välillä eivät vastaa tunnistettuihin tarpeisiin.

Nykyiset joukkoliikenneyhteydet Juva–Mikkeli välillä (tilanne 14.1.2022).

	M-P	M-P	KOULP	M-P++	M-P	M-P	M-P	P	KOULP	M-S	M-P
Juva	6:00	6:50	7:25	7:00	8:10	9:05	10:00	12:05	15:05	16:30	17:05
Mikkeli	6:40	7:45	8:45	7:45	8:55	9:50	10:45	12:45	15:50	17:05	17:50

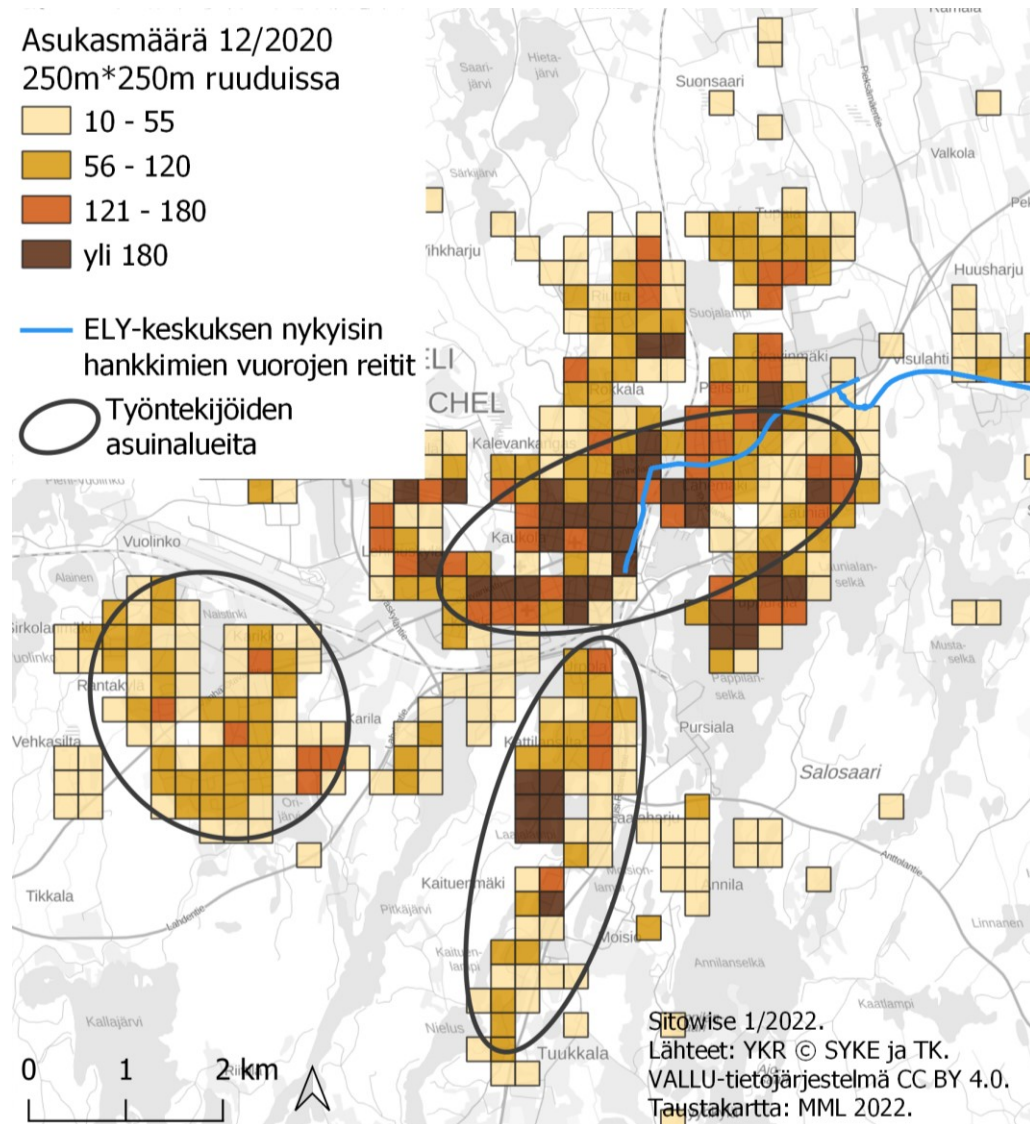
ELY
Markkinaehtoinen

Työntekijöiden asuinpaikat Mikkelissä

Palveltavien yritysten ja niiden läheisyydessä sijaitsevien muiden työpaikkojen työntekijöiden asuinpaikkojen sijainteja tutkittiin YKR-työmatka-aineiston avulla. Tiedot ovat vuodelta 2019.

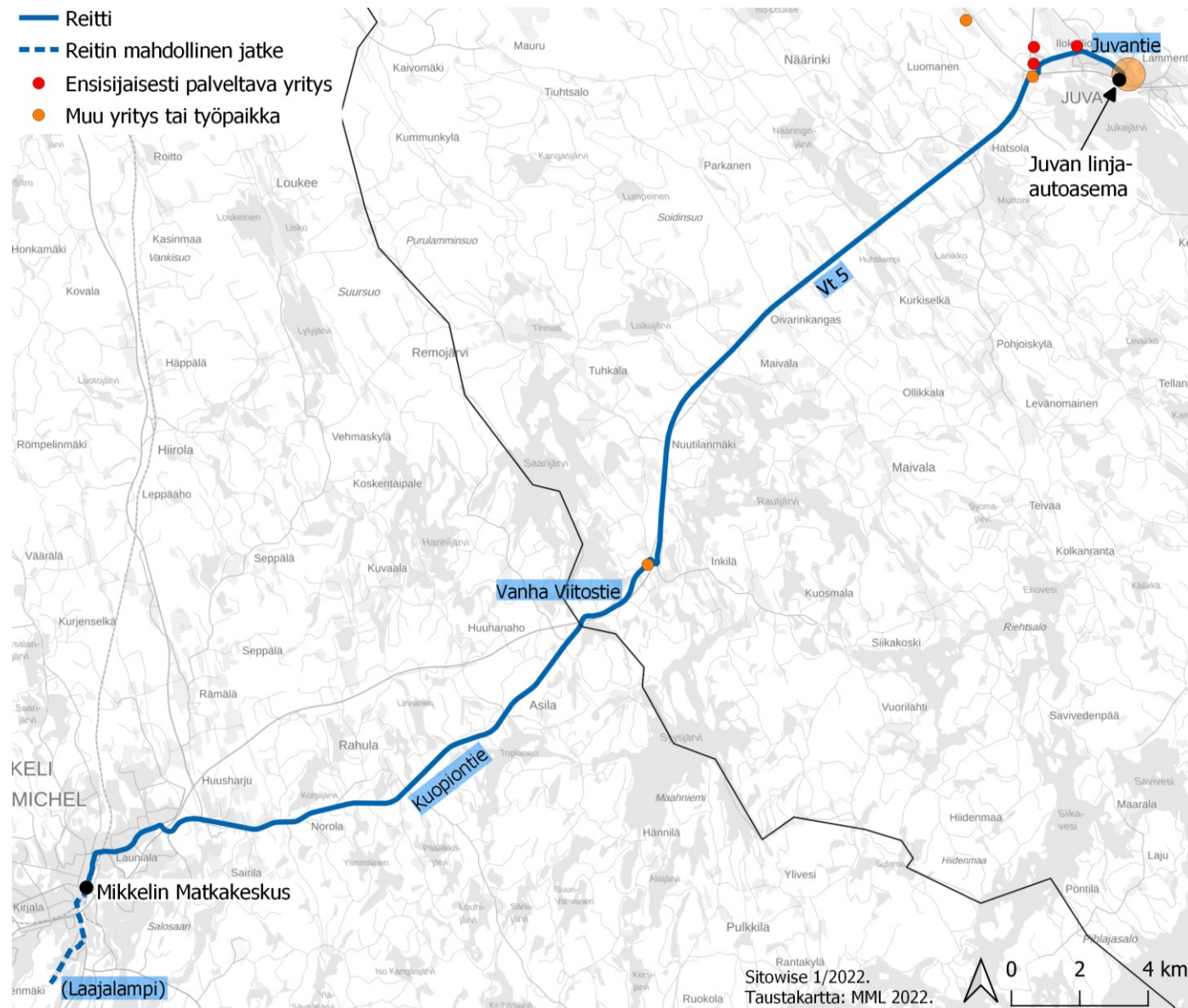
Mikkelissä työntekijöiden asuinalueena korostuu erityisesti keskusta ja sen lähialueet. Myös Laajalammen ja vt 15:n varren sekä Rantakylän ympäristöissä on työntekijöiden asuinpaikkojen keskittymää.

Kuopiontien varrella asuu muutamia yksittäisiä työntekijöitä.



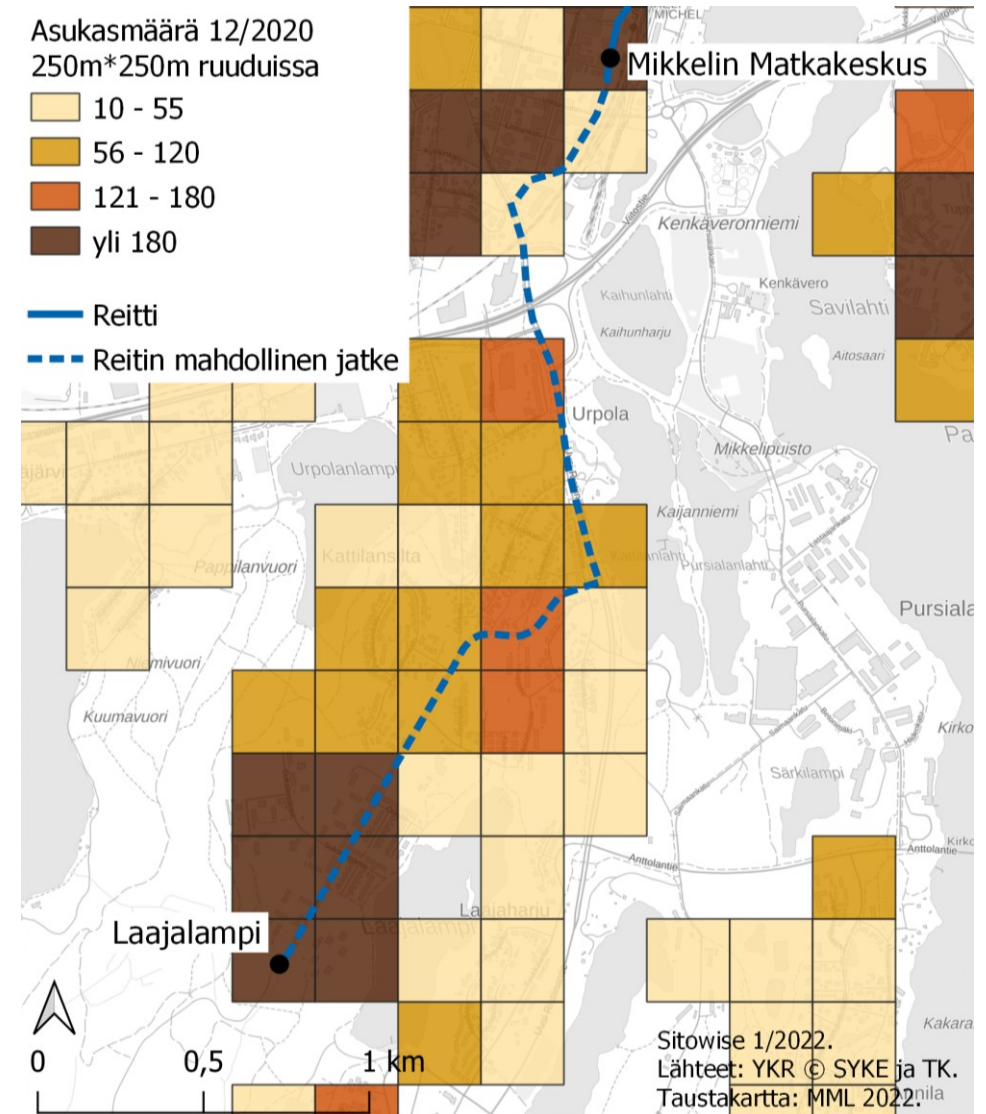
Reitti

- Mikkeli–Juva työmatkayhteyksien reitti on **Mikkelin Matkakeskus → Kuopiontie → Vanha Viitostie (Siiskosen ohi) → Vt 5 → Juvantie (Sisuwoodin, KruunuHerkun ja Valoen pihojen kautta) → Juvan linja-autoasema.**
 - Reitin ajoaika noin 50 min
- Reitin jatkaminen Mikkelissä Matkakeskuksesta esimerkiksi Laajalammen tiheästi asutulle alueelle parantaa linjan saavutettavuutta.
 - Reitin ajoaika pidentyy noin 10 min (alku- ja loppupäässä)



Reitin jatkaminen Laajalammelle

- Mikkelin paikallisliikenteen hyödyntäminen liityntäyhteytenä työmatkavuoroille on mahdollista vain päiväaikaan.
 - Aamun ensimmäiset paikallisliikenteen vuorot saapuvat keskusta myöhemmin kuin aamun työmatkayhteydet Mikkelistä Juvalle lähtevät. Vastaavasti illalla paikallisliikenteen viimeiset vuorot lähtevät keskustasta aiemmin kuin työmatkayhteys Juvalta Mikkeliiin saapuu.
- Työmatkalinjan reittiä ehdotetaan jatkettavaksi Mikkelin Matkakeskukselta Laajalammen asuinalueelle, jolloin työmatkalinjan saavutettavuus Mikkelissä paranisi.
 - Laajalampi on tiheään asuttu asuinalue, jossa asuu keskusta-alueen jälkeen eniten Juvalta työssäkäyviä henkilöitä. Lisäksi Laajalampi on sopivalla etäisyydellä Matkakeskuksesta työmatkalinjan jatkosuunnaksi.
 - Reitin jatkamista ehdotetaan aamu- ja iltavuoroihin. Iltavuoro jatketaan Laajalammelle tarvittaessa. Päiväaikaan liityntäyhteytenä palvelee paikallisliikenne.
 - Ajoaika Matkakeskuksen ja Laajalammen (*Laajalampi* -pysäkki) välillä on 10 min.



Aikataulusuunnitelma

- Vuorojen saapumisajat Juvalle ja lähtöajat Juvalta on määritetty yritysten työskentelyaikojen mukaan. Aikatauluissa on huomioitu työntekijöiden "siirtymäajat" bussin ja työpisteen välillä.
- Aikatauluja on pyritty yhteensovittamaan joukkoliikenteen nykyisten aikataulujen kanssa siten, että vuoroja olisi mahdollista sovittaa liikennöitsijöiden nykyisiin autokiertoihin.
- Aikataulusuunnitelma koostuu **ympäri vuoden ajettavasta arkiliikenteestä (M-P)** sekä sitä täydentävästä pelkästään **sesonkiaikana** (toukokuun alusta elokuun loppuun) **ajettavasta arkiliikenteestä (M-P++)**.

Mikkeli–Juva aikataulu

	M-P++	M-P	M-P++
Laajalampi	4:55	5:50	
Mikkelin Matkakeskus	5:05	6:00	13:05
Kuopiontie	x	x	x
Siiskonen	n. 5:25	n. 6:20	n. 13:25
Vt 5	x	x	x
Sisuwood	n. 5:43	n. 6:38	n. 13:43
KruunuHerkku	n. 5:46	n. 6:41	n. 13:46
Valoe	n. 5:50	n. 6:45	n. 13:50
Juvan linja-autoasema	5:55	6:50	13:55

Juva–Mikkeli aikataulu

	M-P++	M-P	M-P++
Juvan linja-autoasema	14:05	15:35	22:05
Valoe	n. 14:10	n. 15:40	n. 22:10
KruunuHerkku	n. 14:14	n. 15:44	n. 22:14
Sisuwood	n. 14:17	n. 15:47	n. 22:17
Vt 5	x	x	x
Siiskonen	n. 14:35	n. 16:05	n. 22:35
Kuopiontie	x	x	x
Mikkelin Matkakeskus	14:55	16:25	22:55
Laajalampi			23:05

M-P = arkipäivisin ympäri vuoden

M-P++ = arkipäivisin toukokuun alusta elokuun loppuun

Hankittavan liikenteen kustannusarvio

Aikataulusuunnitelman mukaisen liikenteen vuotuisia kustannuksia arvioitiin kahdella eri kilometrihinnalla, 2 €/ km ja 2,50 €/km.

Hankittavan liikenteen bruttokustannusarvio vuositasolla:

	Kilometrit	Kustannusarvio 2 €/km	Kustannusarvio 2,50 €/km
Ympärivuotinen liikenne	23 795 km	47 590 €	59 490 €
Sesonkiajan liikenne	15 926 km	31 850 €	39 820 €
YHTEENSÄ	39 721 km	79 440 €	99 300 €

Arvioidut vuosikustannukset ovat bruttohintoja, joten liikenteestä aiheutuvat kustannukset pienenevät liikenteestä saatujen lipputulojen verran.